

# 菜の花

## 通信

# 第4号

発行日  
令和3年(2021年)  
2月22日(月)

## TOPICS

### 地域包括ケア病棟開設特集

- ・地域包括ケア病棟開設のお知らせ
- ・『地域包括ケア病棟』って、どんな病棟?
- ・地域包括ケア病棟スタッフ紹介

### 外来診療担当医表

### 病院の理念

生命の尊厳と人間愛を基本として、地域社会の医療・保健・福祉に貢献することをめざします。

### 基本方針

1. 私たちは、安全で質の高い医療の提供に努めます。
2. 私たちは、利用する方々の権利を尊重し、信頼される医療法人をめざして研鑽に努めます。
3. 私たちは、地域が必要とする安心と満足の得られる、医療・保健・福祉の充実を図るための、健全な運営に努めます。

# お知らせ

## 地域包括ケア病棟開設



病院長  
吉澤 弘久

目前にせまった超高齢化社会に対応するためには、新たな医療・介護の態勢を整えることが不可欠となっています。私たちはこれまで、この地域に根ざした、住まい・予防・生活支援が一体的となる「地域包括ケアシステム」作りを進めてきました。当院ではその一貫として令和3年2月、新たな病院機能として地域包括ケア病棟を開設いたします。

地域包括ケア病棟では、急性期の治療を経過し、病状が安定した患者さんに対して、より安心して退院していただけるように治療・看護・リハビリ等を行い、ご自宅や介護施設への復帰のお手伝いをさせていただきます。また、住宅や介護施設等で療養中の患者さんの急変時にも対応し、同様に在宅復帰のための支援を行ってまいります。

地域の皆様に寄り添う医療を提供することを目標として、当院はこれからも前進していきたいと思います。ご支援のほどよろしくお願いたします。



### 新潟医療センター地域包括ケア病棟

#### 理念

入院治療において、患者様に安心して治療に専念いただき、住み慣れた場所でその人らしく生活できるように退院支援をすすめ、地域の福祉に貢献する

#### 目標

- 急性期治療後、すぐに在宅復帰へ移行することに不安がある患者様に、在宅復帰に向けて診療、看護、リハビリテーションを行い、安心して退院していただくことを目指す
- 在宅療養中に入院が必要となった時、かかりつけ医や地域福祉施設からの依頼を受けて支援する

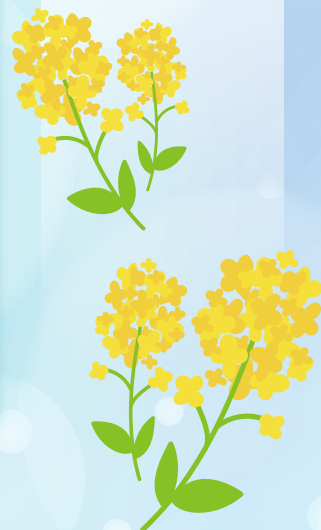
#### 方針

##### 急性期病院、急性期病棟からの受け入れ

急性期治療後、引き続き医療的な処置や投薬が必要な方や、在宅での生活に支援が必要な方を受け入れ、診療、看護、リハビリテーション等を提供しながら在宅復帰に向けた支援を行う

##### 在宅・施設など地域からの受け入れ

レスパイト目的、サービス体制の見直し、リハビリテーション目的等の患者様を受け入れ、在宅や施設への再復帰に向けた支援を行う



# 『地域包括ケア病棟』って、どんな病棟？

令和3年2月より地域包括ケアシステムの新たな病院機能として、  
地域包括ケア病棟を39床運用を開始いたしました。

## 地域包括ケア病棟とは？



私、手術も点滴も終わって、ほぼ治ったって言われたから退院みたい

でも、すぐに家に帰るのは心配なのよねえ。



それ、何??

大丈夫、地域包括ケア病棟がありますよ!



在宅での生活に不安がある場合に、安心して住み慣れた地域  
で生活できるよう支援を行うための病棟です。



地域包括ケア病棟には、医師、看護師、介護スタッフ、リハビリ  
テーション、医療相談員などの専門スタッフがいて、地域へ安  
心して戻れるよう協力してくれますよ!



でも家に帰っても、おじいさんと二人で心配だわ。  
1人で見ていけるかしら…

もし、介護に疲れた時にはケアマネージャーさんに相談し  
てくださいね。当院の「医療と福祉のサポート室」でお話を伺  
い、一時的な入院も相談できますよ。



良かった。安心したわ。

●急性期病棟



症状安定

●自宅・施設



緊急時



地域包括ケア病棟

60日以外

●自宅



●施設



## 入院の対象となる患者様

- ① 急性期病棟での治療は終了したが、自宅や施設への復帰にまだ**準備が必要**な方
- ② 自宅や施設で療養中に入院が必要な状態になったものの、**急性期病棟での治療は不要**な方
- ③ 在宅での生活を支えるための入院(医療行為を伴う介護度の高い患者様を看ているご家族の方が休息を必要とし、そのため**一時的**に在宅介護が出来ない場合)



## 回復期リハビリテーション病棟との違い

### ● 回復期リハビリテーション病棟

**脳血管疾患、大腿骨・骨盤等の骨折、胸腹部手術など**の急性期治療を終えて症状が安定した患者様に対し、**集中的にリハビリテーション**を行います。

### ● 地域包括ケア病棟

**病名による制限はありません**。患者様の病状に応じて**地域へ帰るための在宅退院支援**が主になります。

## 入院の留意点

一般的な検査や治療は可能ですが、**特殊な検査、治療**などには対応できません。病状の変化により、主治医が集中的な治療を必要と判断した際は、**一般(急性期)病棟に転棟のうえで治療**させていただきます。



ご不明点などございましたら地域連携支援部  
チーフマネージャー 落合 まで  
お気軽にお問い合わせください。

新潟医療センター 地域連携支援部  
TEL:025-232-0111(代表)  
FAX:025-232-1570(相談室直通)

### 地域連携支援部

### チーフマネージャーよりひとこと

地域包括ケア病棟の開設により、今以上に地域住民の皆様にとって病院の間口が広がるよう、地域との連携に努めます。「ずっと在宅、まれに入院」を目指して頑張ります。落合



# 地域包括ケア病棟スタッフの紹介



## 看護師

入院中に自宅や施設に安心して退院ができるようにお手伝いさせていただきます。入院をきっかけに、生活動作や病状の管理に不安が出てくると思います。患者様・ご家族と共にどのような不安があるのか、どんな解決方法があるのかを考えていきたいと思っています。



## リハビリテーション

リハビリテーション科では、医師や看護師などの他職種と連携し、患者様の退院後の生活を見据えた日常生活動作の練習を行っていきます。



## 管理栄養士

美味しく、安心・安全な食事を提供し、在宅復帰に向けて体力や栄養状態が維持できるよう栄養管理を行います。



## 医療相談員

在宅復帰に向けて、医師・看護師・リハビリスタッフやご担当のケアマネージャーさんと協力しながら、安心した退院が迎えられるよう、サポートさせていただきます。



# 外来診療担当医表

2021年2月1日現在

診療科	受付時間	月	火	水	木	金	
内科	午前	8:00~11:30	若杉 裕	交代制	若杉 裕	大学医師	大学医師
		予約のみ	本多 博史	本多 博史	本多 博史	本多 博史	本多 博史
	午後	予約のみ(13:00~16:00)	本多 博史	本多 博史		大学医師(血液内科)	本多 博史
循環器内科	午前	8:00~11:30	岡田 慎輔	杉浦 広隆	樋口 浩太郎	杉浦 広隆	樋口 浩太郎
		予約のみ	樋口 浩太郎	樋口 浩太郎	杉浦 広隆	大学医師	眞田 明子
	午後	予約のみ(13:00~14:30)	杉浦 広隆(不整脈)		岡田 慎輔		
内分泌糖尿病内科	午前	8:00~11:00	第1.3.5 五十嵐 智雄 第2.4 曾根 博仁(大学医師)	西井 郁生(大学医師)(再診のみ)	五十嵐 智雄	五十嵐 智雄	五十嵐 智雄
			浅島 雄弥		浅島 雄弥	富井 亜佐子	佐藤 陽子(大学医師)
	毎週火曜日の外来は再診のみとなります。						
消化器内科	午前	8:00~11:30	高橋 澄雄	五十嵐 正人	田村 康	高橋 澄雄	五十嵐 正人
		予約のみ	青柳 豊	高橋 澄雄	五十嵐 正人	青柳 豊	田村 康
	午後	予約のみ					青柳 豊(肝臓)
腎臓内科 (予約のみ)	午前	8:00~11:30	霜鳥 正明(10:00~12:30)				
	午後	13:00~15:30					霜鳥 正明(14:00~16:00)
	腎臓内科外来は完全予約制です。初めて、久しぶりの方は事前の予約と紹介状が必要になります。						
呼吸器内科	午前	8:00~11:30	遠藤 啓一	栗山 英之	遠藤 啓一	杵淵 進一	杵淵 進一
	午後	13:00~16:00	奈良本 駿	大学医師(15:30受付終了)	大学医師(15:30受付終了)	大学医師(15:30受付終了)	栗山 英之
脳神経内科	午前	8:00~11:00	有泉 優子	齋藤 奈つみ	横関 明子	小島 直之	石黒 舞乃
		予約のみ	小島 直之	大学医師	小島 直之	有泉 優子	小島 直之
	午後	予約のみ		有泉 優子		荒川 武蔵	
脳神経外科	午前	8:00~11:30	西山 健一	長谷川 彰	西山 健一	長谷川 彰	西山 健一
「赤ちゃんの頭の形」外来 (予約のみ)	午後	12:00~14:30	西山 健一		西山 健一		
「赤ちゃんの頭の形」外来は完全予約制となります。初診の方は事前の予約が必要になります。							
心臓血管外科 (予約のみ)	午後	13:00~15:00					大学医師(第1,3週のみ)
心臓血管外科外来は完全予約制です。初めて、久しぶりの方は事前の予約と紹介状が必要になります。							
外科	午前	8:00~11:00	大橋 泰博		加藤 崇	大橋 泰博	加藤 崇
			加藤 崇				
	午後	13:00~16:00	大橋 泰博				
乳がん検診の精密検査(2次検診)は予約制となります。							
小児科	午前	8:00~11:30	羽深 理恵	羽深 理恵	第1・3・5 大学医師(齋藤) 第2・4 羽深	高見 暁	羽深 理恵
		予約のみ(14:00~14:30)				予防接種	予防接種
	午後	14:00~16:30	高見 暁	診療開始時間15:00~ 高見 暁	診療時間(15:00~16:00) 高見 暁	診療開始時間15:00~ 羽深 理恵	高見 暁
		予約のみ(14:00~16:00)			ワクチン外来 第2・4 大学医師(齋藤)		
		予約のみ(17:00~19:00)				高見 暁(慢性疾患外来)	
乳児検診は、予約制 毎週 火・水曜日 受付時間 13:00~13:30・診療開始時間13:30~							
小児循環器 (予約のみ)	午前					大学医師	
小児循環器外来は完全予約制となります。							
泌尿器科	午前	8:00~11:00	第1・3・5 木村 第2・4 志村	木村 元彦	志村 尚宣	志村 尚宣	木村 元彦
整形外科 (予約のみ)	午前	8:00~11:30	予約外来	予約外来	予約外来	予約外来	予約外来
			佐藤 卓	山中 佳代	涌井 純一	大深 一孝	高野 岳人(大学医師)
	午後	13:00~16:30	人工関節外来 佐藤 卓	古賀 良生(第1週のみ)	膝・スポーツ外来 渡邊 聡	佐藤 卓	義肢・装具(10:00~12:00)
整形外科外来は完全予約制です。初めて、久しぶりの方は事前の予約と紹介状が必要になります。							
眼科 (予約のみ)	午前	8:00~11:00	大湊 絢	末武 亜紀		関 正明	大湊 絢
眼科は完全予約制です。初めて、久しぶりの方は事前の予約と紹介状が必要になります。							
皮膚科	午前	8:00~11:30	松山 麻子	松山 麻子	橋本 和佳子	松山 麻子	橋本 和佳子
形成外科	午前	8:00~11:30	工藤 英樹	予約外来	工藤 英樹	フットケア外来(予約のみ)	工藤 英樹
	午後	13:00~16:00	工藤 英樹	予約外来			工藤 英樹
産婦人科	午前	8:00~11:00	高桑 好一	高桑 好一	菖蒲川 紀久子	高桑 好一	高桑 好一
			田中 憲一	菖蒲川 紀久子		菖蒲川 紀久子	市川 香也
	午後	予約のみ(13:00~15:00)		高桑 好一(不育外来)		高桑 好一(不育外来)	
毎週火、木曜日午後の不育外来は完全予約制です。事前の予約と紹介状が必要になります。							
耳鼻咽喉科	午前	8:00~10:30			大学医師		
	午後	13:00~16:00		大学医師			大学医師
歯 口腔外科 小児歯科	午前	8:00~11:30	道見 登	大学医師	道見 登	第1・2・3・5 道見 第4 大学医師	道見 登
	午後	13:00~16:30	道見 登	道見 登	大学医師	大学医師	道見 登

※ 内科、循環器内科、消化器内科、脳神経内科：午後の診察は再診のみとなります。

※ 内分泌代謝内科：毎週火曜日の外来は再診のみとなります。

※ 腎臓内科、心臓血管外科、小児循環器、眼科、産婦人科不育外来、乳がん検診の精密検査(2次検診)：完全予約制の外来となります(紹介状と事前に地域連携室で予約が必要です)

※ 「赤ちゃんの頭の形」外来、整形外科：完全予約制の外来となります(事前に地域連携室で予約が必要です)

午前の診察開始は9:00からとなります(一部を除き) 急患対応等で診察開始時間が遅れることもございますのでご了承下さい。

診療予約日の変更またはキャンセルは、電話でご連絡ください。平日(休診日を除く) 14:00~16:00 TEL 025-232-0111

休診日 土曜・日曜・祝日・8/13・年末年始(12/31~1/3)

新潟県厚生農業協同組合連合会 新潟医療センター TEL.(025)232-0111